



Schweizerische Eidgenossenschaft
Confédération suisse
Confederazione Svizzera
Confederaziun svizra

armasuisse

11. | Unterkunft und Verpflegung

armasuisse Immobilien

Militärflugplatz Alpnach / OW
Neubau Truppen- und Personalunterkunft «Chilcherli»

2003-2016



Militärflugplatz Alpnach / OW – Neubau Truppen- und Personalunterkunft «Chilcherli»



armasuisse Immobilien
Blumenbergstrasse 39
3003 Bern
Tel. +41 58 463 20 20
Fax +41 58 464 15 61
info.immobilien@armasuisse.ch

Militärflugplatz Alpnach / OW
Neubau Truppen- und Personalunterkunft «Chilcherli»

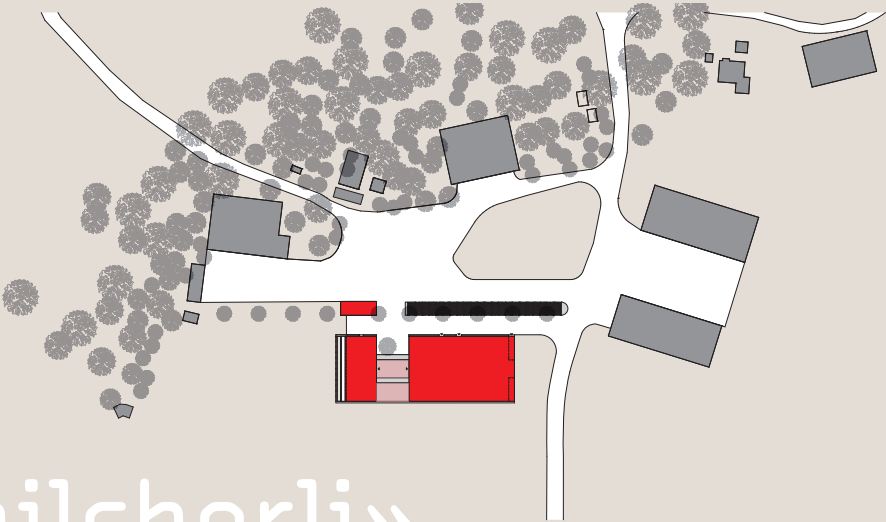
MANAGEMENTSYSTEM
ISO 9001 / 14001



Flp Alpnach – Unterkunft «Chilcherli»

Militärflugplatz Alpnach / OW Neubau Truppen- und Personalunter- kunft «Chilcherli»

Die Truppen- und Personalunterkunft «Chilcherli» ist ein Neubau für die ganz-jährige Nutzung durch die Truppe und das Personal (Piloten, Durchdiener, Zeitmilitär, in- und ausländisches Militärpersonal). Der Neubau wurde der Luftwaffe im September 2015 zur Nutzung übergeben.



Architektur und Gestaltung

Die Truppen und Personalunterkunft sind zwei selbständige, jedoch miteinander verwandte Bauvolumen. Sie bilden eine architektonische Einheit mit Zwischenraum. Der Zwischenraum trennt, verbindet und dient beiden Unterkünften als gedeckter Zugangs-, Aufenthalts- sowie Retablierungs-Hof.
In Übereinstimmung mit der ländlichen Situation am Waldrand und den benachbarten Altbauten besteht das Materialkonzept aus den natürlichen Baustoffen Holz und Beton. Die Sockelgeschosse mit den allgemeinen Räumen sind in Sichtbeton, die Obergeschosse mit den Schlafräumen mit einer Holz-Fassade verkleidet.

Unterkunft Truppe

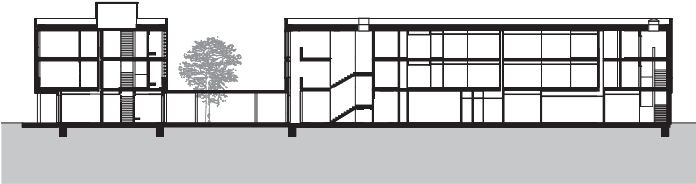
Das Gebäude ist als dreibündige Anlage organisiert mit aussenliegenden Nutzräumen, zwei Erschliessungsachsen und dazwischenliegenden Treppen, Sanitär- sowie Diensträumen. Eine spezielle Qualität bildet die räumliche Unterteilbarkeit und Nutzungs-Flexibilität; je nach Benützungsart und Anzahl der Truppen ist eine Trennung etagenweise, korridorweise und schlafräumweise möglich.
Die Schlafräume sind Ost und West orientiert mit guter Belichtung und Besonnung. Die Achter Schlafräume lassen sich bei Bedarf zu Vierer Einheiten unterteilen.
Der nach Osten und Westen orientierte Ess- und Aufenthaltsraum im Erdgeschoss ist unterteilbar und kann über den nordseitigen Zugang direkt angeliefert werden. Die Büros und die Krankenabteilung sind auf der Ostseite angeordnet. Wache, Materialmagazin sowie Ver- und Entsorgung liegen auf der Zugangsseite West.

Unterkunft Personal

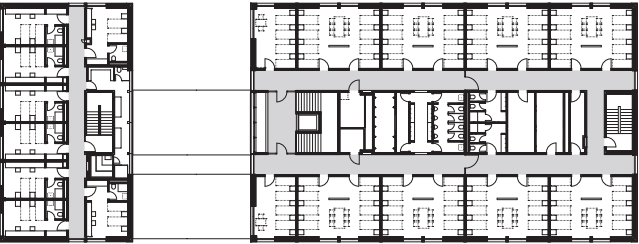
Im Erdgeschoss liegen die allgemeinen Räume, die sich zum gedeckten Aussenbereich und Garten öffnen. In den Obergeschossen sind pro Etage acht Personal-Zimmer mit jeweils zwei Betten sowie Nasszelle angeordnet.
Die Mehrzahl der Zimmer ist nach Süden orientiert; je zwei Zimmer sind Ost und West orientiert.

Konstruktion

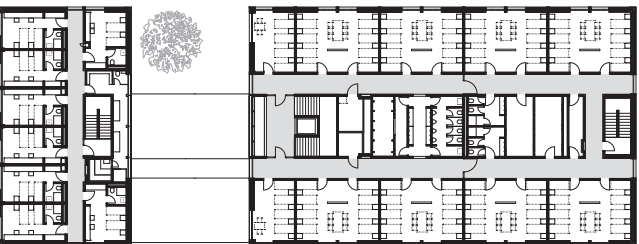
Wie die bestehenden Bauten auf dem Flugplatzgelände wird der Neubau mittels Pfählen fundiert. Aufgrund des hohen Grundwasserspiegels wird auf ein Untergeschoss verzichtet.
Die Konstruktion besteht aus tragenden Sichtbeton-Wänden in Schottenbauweise und Beton-Flachdecken. Zur Aussteifung dienen die tragenden Treppenhauswände.



Längsschnitt



OG 2



OG 1



EG

Bauherrschaft

armasuisse Immobilien, Baumanagement Mitte, 6011 Kriens

Generalplaner

GP BoyerCamenzind+Felder

Fachplaner

Architekt	Boyer+Camenzind AG, dipl. Arch. ETH SIA
Bauingenieur	Felder Ingenieure Planer AG
Elektro-Planer	Rohr + Partner AG
HLK-Planer	Wirthensohn AG
Sanitär-Planer	Arregger Partner AG
Gastro-Planer	Creative Gastro Concept & Design AG
Geologe	Keller + Lorenz AG
Kostenplaner	Büro für Bauökonomie AG

Generalunternehmer

Implenia AG Generalunternehmung

Termine

Immobilienbotschaft	2003 / 2008
Baubewilligung	September 2011
Baubeginn	Mai 2014
Bezug	September 2015

Kosten

CHF

BKP 0 Grundstück	150'000
BKP 1 Vorbereitungsarbeiten	680'000
BKP 2 Gebäude	9'780'000
BKP 3 Betriebseinrichtungen	370'000
BKP 4 Umgebung	620'000
BKP 5 Baunebenkosten	400'000
BKP 9 Ausstattung	850'000

Gesamtkosten	12'850'000
--------------	------------

Baukostenindex

Oktober 2014, Zentralschweiz, Baugewerbe (10.1998 = 100 Punkte)	124.7 Punkte
---	--------------

Kosten BKP 2 / m ³ (SIA 416)	786 CHF / m ³
Kosten BKP 2 / m ² (SIA 416)	2'645 CHF / m ²

Umbauter Raum (SIA 416)	12'442 m ³
Geschossfläche (SIA 416)	3'645 m ²
Hauptnutzfläche HNF	1'857 m ²

Mieter

Luftwaffenstab PPV, FB Infrastrukturplanung, 3003 Bern

Nutzer

Flugplatzkommando Alpnach, 6055 Alpnach Dorf
Verwendung: Truppenunterkunft, Personalunterkunft