

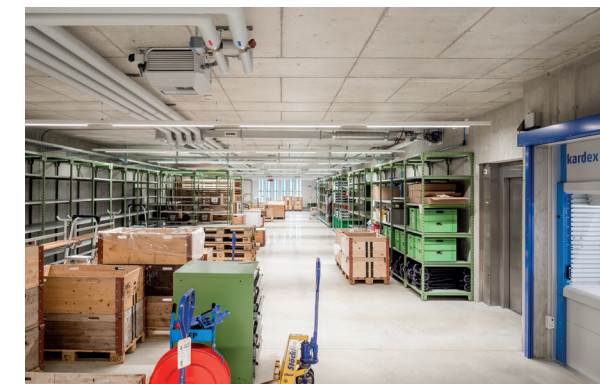
# armasuisse Immobili

## Monteceneri / TI Centro logistico dell'esercito – Tappa 1 – Nuovo edificio

2013-2016



Monteceneri / TI – Centro logistico dell'esercito – Tappa 1 – Nuovo edificio



armasuisse Immobili  
Blumenbergstrasse 39  
3003 Berna  
Tel. +41 58 463 20 20  
Fax +41 58 464 15 61  
info.immobilien@armasuisse.ch

Monteceneri / TI  
Centro logistico dell'esercito – Tappa 1 – Nuovo edificio

MANAGEMENTSYSTEM  
ISO 9001 / 14001





Zona di commissionamento – Piano terra

## Monteceneri / TI – Centro logistico dell’esercito – Tappa 1 – Nuovo edificio

Nel quadro del concetto relativo agli stazionamenti dell’esercito, che prevede in tutta la Svizzera la realizzazione di cinque centri logistici, l'ex arsenale del Monte Ceneri è stato designato quale sede di un nuovo centro logistico e di preparazione nonché esercizio delle infrastrutture. Da questo centro dovranno essere assicurati i compiti logistici e infrastrutturali per l'intera Svizzera meridionale (TI, GR it.), il Canton Uri e parte dell’alto Vallese. Ciò permetterà di sopprimere o ridurre a sedi esterne numerosi esercizi e altre infrastrutture esistenti sul territorio.

# Monteceneri / TI



Negozi - Piano 2



Uffici – Piano 1

### Per adempiere ai nuovi compiti risultano quindi le seguenti necessità:

- spazi per il deposito e la movimentazione del materiale (piattaforma di trasbordo delle merci, punto di ristabilimento per il materiale personale) nonché per la manutenzione di materiale e veicoli;
- spazi per posti di lavoro relativi alle nuove funzioni centralizzate per i vari servizi e di direzione del centro;
- misure per i collegamenti di tutti i posti di lavoro, dei terminali e degli edifici al sistema SAP, per il rilevamento di tutte le movimentazioni di materiale e della totalità delle prestazioni logistiche;
- misure per l'attuazione del concetto di sicurezza del DDPS e per l'adempimento delle norme di legge.

La realizzazione della Tappa 1 del nuovo Centro logistico dell'esercito al Monteceneri prevede due fasi realizzative. La prima fase riguarda il Nuovo edificio (oggetto della presente documentazione), mentre la seconda fase realizzativa della Tappa 1 prevede il risanamento totale dell'edificio esistente, denominato Arsenale 90. Il centro logistico dell'esercito Monteceneri verrà definitivamente completato con la Tappa 2, la realizzazione dell'autorimessa con annesse officine per veicoli e magazzini.



Magazzino semiautomatico a scaffalatura alta

### Tappa 1 – Nuovo edificio

I contenuti del nuovo stabile presentano una parte di volume a monte, che si estende per tutta l'altezza dell'edificio, destinata interamente al magazzino semiautomatico a scaffalatura alta, attraverso il quale è possibile gestire processi ottimizzati e un perfetto flusso dei materiali.

Tutte le movimentazioni di materiale e l'intera fornitura di prestazioni sono registrate direttamente attraverso i relativi terminali dati e immesse nel sistema SAP. Il magazzino semiautomatico a scaffalatura alta si colloca così ai livelli di una moderna struttura civile, raggiungendo un elevato standard di gestione logistica.

La parte anteriore dello stabile presenta, nella medesima altezza del magazzino alto, tre piani di edificio.

Al piano terra, nella zona che si affaccia sul piazzale, si trova la zona di commissionamento. Quest'area mostra un'altezza maggiore rispetto ai due piani superiori rendendo più agevoli le operazioni di carico / scarico merci.

Al primo piano è invece collocata la zona uffici, per la gestione dell'intero centro, e una zona di stoccaggio e consegna materiale. Al secondo piano si trova il negozio adibito all'equipaggiamento personale dei militi con adiacente la relativa zona adibita a stoccaggio.

Il nuovo edificio rispetta lo Standard Minergie.

### Committente

armasuisse Immobili  
Gestione delle costruzioni Svizzera centrale / Ticino, 6802 Rivera

### Gruppo mandatario

Pianificatore generale:	Itten + Brechbühl SA
Architetto:	Itten + Brechbühl SA e Charles De Ry SA
Ingegnere civile:	Luigi Tunesi SA
Ingegnere elettrotecnico:	Elettronorma SA
Ingegnere RVCS:	Moggio Engineering SA

### Tempistiche

Messaggio sugli immobili DDPS	2010
Licenza edilizia	settembre 2012
Inizio lavori di scavo	febbraio 2013
Inizio lavori di costruzione edificio	febbraio 2014
Consegna dell'edificio	aprile 2016

### Costi

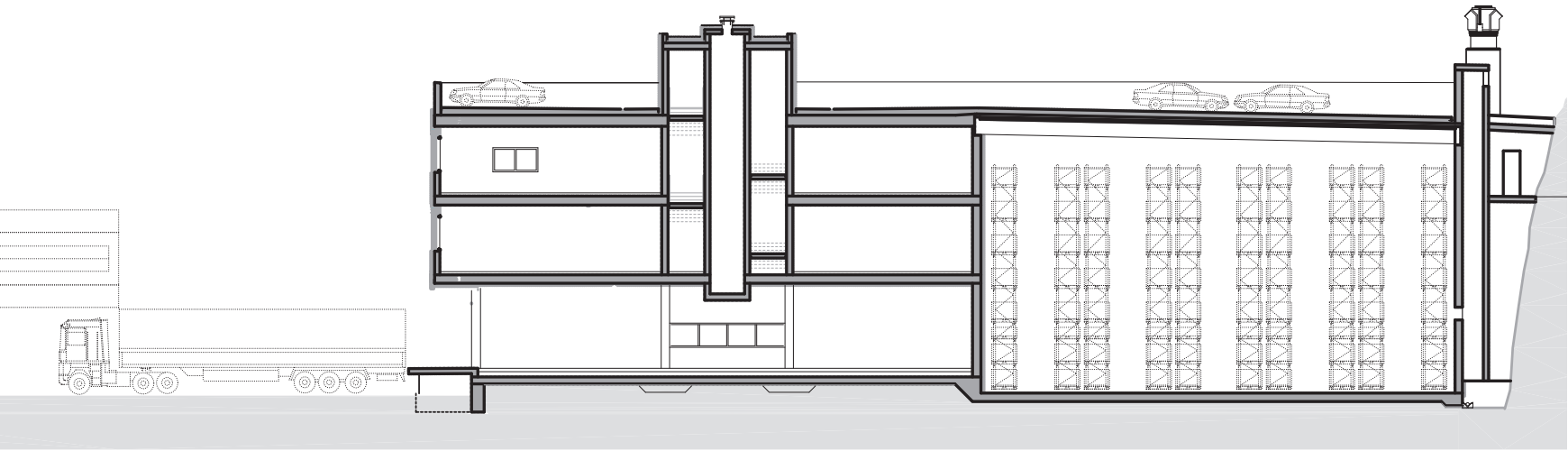
CCC 1	Lavori preparatori	661'000
CCC 2	Edificio	18'944'000
CCC 3	Attrezzature d'esercizio	38'000
CCC 4	Lavori esterni	2'056'000
CCC 5	Costi accessori	150'000
CCC 9	Arredo	51'000
Costi globali		21'900'000

Costi CCC 2 / m³ (SIA 416) 530 / m³

Tappa 1 – Nuovo edificio (SIA 416) Vol: 35'800 m³  
Sup: 8'700 m²

### Affittuario

Base logistica dell'esercito BLEs  
Centro logistico dell'Esercito Monteceneri CLEs-M  
Piazza d'armi, 6802 Monteceneri



Sezione trasversale