

armasuisse Immobilier

Centre d’instruction au combat, place d’armes Bure / JU
Halles d’équipement et maintenance

2003 – 2009



Centre d’instruction au combat, place d’armes Bure / JU – Halles d’équipement et maintenance



armasuisse Immobilier
Blumenbergstrasse 39
3003 Berne
Tel. +41 31 323 20 20
Fax +41 31 324 15 61
info.immobilien@armasuisse.ch

Centre d’instruction au combat, place d’armes Bure/JU
Halles d’équipement et maintenance

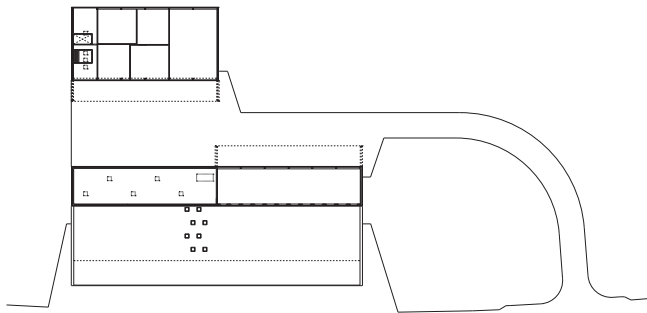
MANAGEMENTSYSTEM
ISO 9001 / 14001



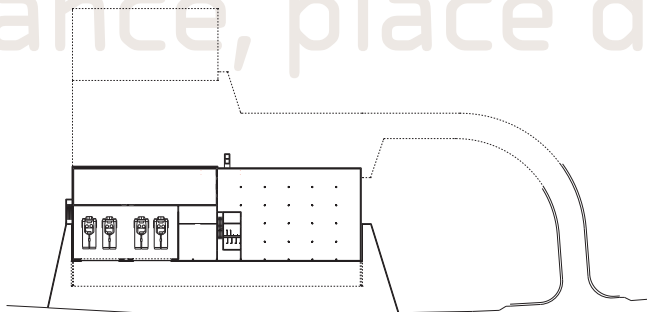
Halles d'équipement et maintenance,
place d'armes Bure

Le projet du nouveau centre d'instruction au combat (CIC) s'intègre dans le site paysager des caserne de Bure afin de révéler l'esprit du lieu. La différenciation des bâtiments, en fonction leur programmatique (instruction, équipement ou maintenance), permet leur mise en relation avec la nature et les bâtiments existants.

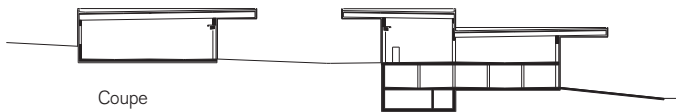
Halles d'équipement et maintenance, place d'armes Bure



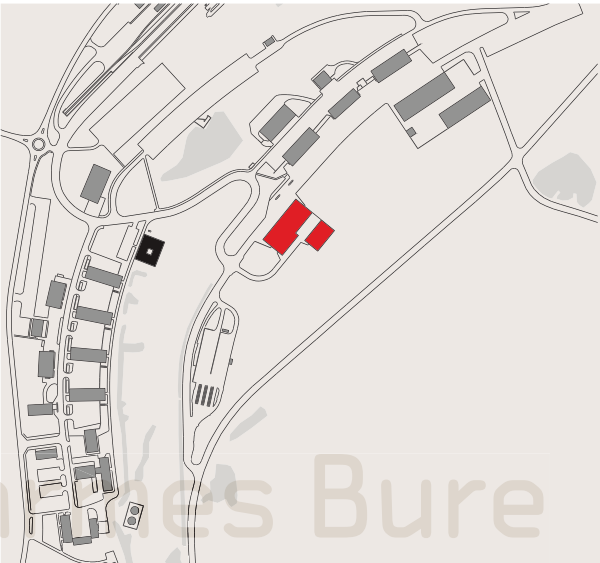
Plan étage



Plan rez inférieur



Coupe



Ingenieur MCR:	Pro-Inel SA, Bureau d'ingenieur, CH-Fribourg
Ingenieur acousticien:	AAB Stryjenski & Monti SA, CH-Genève
Ingenieur façades:	BCS SA, CH-Neuchâtel
Géomètre:	Bureau technique Brunner (BTB), CH-Porrentruy

Historique

Concours, 1 ^{er} prix:	2003-2004
Permis de construire:	2005
Début des travaux:	2006
Mise en service:	2009

Coûts		CHF
Coût par CFC (TTC):	CFC 1:	740'000
	CFC 2:	11'140'000
	CFC 3:	1'730'000
	CFC 4:	1'070'000
	CFC 5:	550'000
	CFC 9:	340'000
Total CFC 1-9 :		15'570'000
Surface SP SIA 416:	bâtiment d'équipement	3'031 m ²
	bâtiment de maintenance	822 m ²
Volume SIA 116:	bâtiment d'équipement	23'150 m ³
	bâtiment de maintenance	6'432 m ³
Prix/m ³ SIA (CFC2-TTC):	bâtiment d'équipement	CHF 357/m ³
	bâtiment de maintenance	CHF 445/m ³



Les deux halles d'équipement et de maintenance viennent se placer dans le haut du terrain en achevant une continuité du paysage bâti actuel. Le principe de la coupe «à double accès», bénéficiant de la pente naturelle du terrain et qui a déjà été appliquée sur le site, est ici reprise dans la conception du bâtiment d'équipement. En amont, elle permet de créer une place extérieure permettant la manœuvre et l'accès à la halle de maintenance. Les deux halles se font face, avec leur grand porte-à-faux qui se «regardent» dans une combinatoire de décalage.

La grande halle accueille les chars et les soldats. Elle contient au rez inférieur toutes les parties de programme nécessaire au fonctionnement des exercices sur le terrain (halle des chars, atelier, fourniture de l'équipement à la troupe). Sur l'étage, accessible aussi depuis l'amont, se situent un garage, des locaux de stockage et quelques bureaux en mezzanine. De grands couverts en porte-à-faux protègent les entrées et les accès des véhicules. Dans l'angle sud est installé un silo de stockage, dont la volumétrie particulière s'inscrit discrètement dans celle de la halle.

Le bâtiment de maintenance se positionne légèrement à l'écart, face au bâtiment d' équipement. Il est destiné à un personnel «civil» et comprend les ateliers de maintenance du système et des locaux administratifs.

La construction est presque entièrement réalisée en éléments préfabriqués en béton armé. Ils ont été construits sur place fondant le principe de mise en oeuvre dans un souci de développement durable. L'expression de la matière est volontairement laissée à l'état brut afin de révéler l'entablement statique des pièces, et de conférer à l'ensemble un caractère industriel.

Les façades sont composées d'une peau industrielle en polycarbonate teinté qui dialogue avec de grands panneaux en béton préfabriqué. La précision du détail a permis de tendre à un minimalisme expressif qui met en valeur cette dualité matérielle recherchée.



Maître de l'ouvrage

armasuisse Immobilier, Domaine spécialisé,
Management de projets de construction Ouest, 1006 Lausanne

Groupe de mandataires

Architecte:	meier + associés architectes sa, CH-Genève
Ingenieur civil:	amsler bombeli et associés SA, CH-Genève

Ingenieurs spécialisés

Ingenieur électricien:	Technic's Energy SA (MAB), CH-Morges
Ingenieur chauffage-ventilation:	Technic's Energy SA (Enerlink), CH-Genève
Ingenieur sanitaire:	Technic's Energy SA (Schumacher-Rumo), CH-Genève