



## Accesso e uscita dal centro amministrativo del Guisanplatz 1 (VZ G1)

Al momento dell'accesso o dell'uscita con l'auto sull'area del VZ G1 prestare attenzione ai seguenti punti, in modo da evitare lunghe attese e conflitti e per tutelare il quartiere da un eccesso di traffico.

### Indicazioni relative all'accesso nei parcheggi coperti

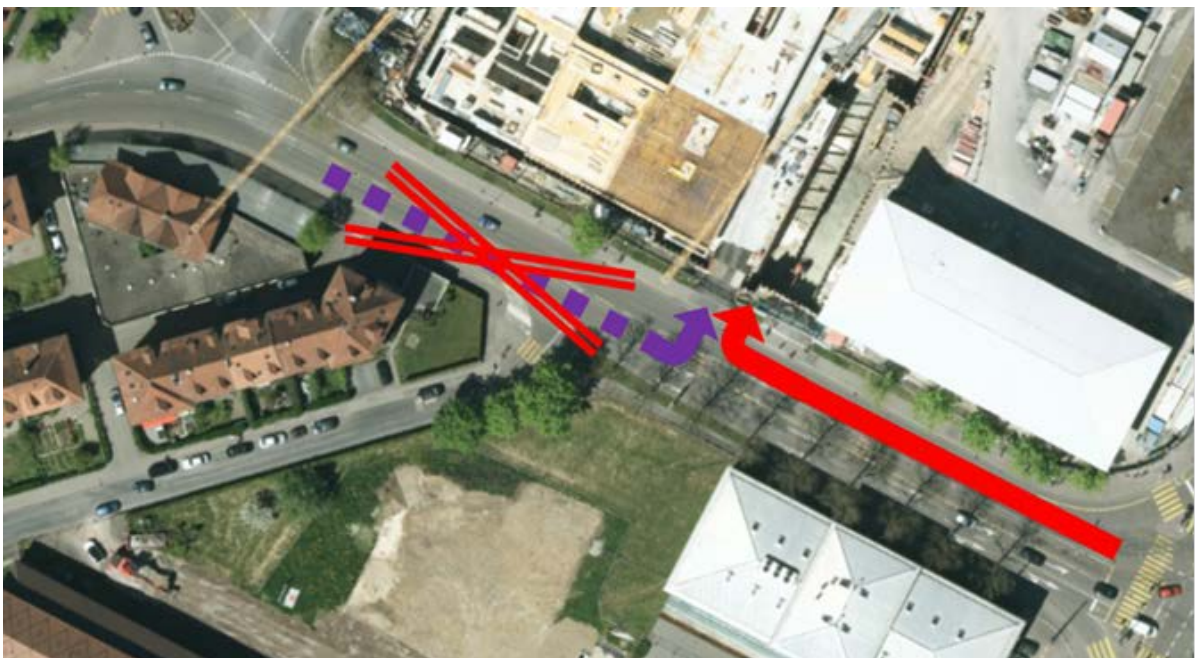
- Accesso con apertura del cancello dell'area (al di fuori dell'orario della portineria) circa 90 sec.
- Accesso dalla colonna (badge), servizio diurno circa 60 sec.
- Uscita ca. 60 sec.

**Attenzione: Al palo al momento dell'accesso - tutti i veicoli che entrano nel parcheggio coperto devono presentare il badge alla colonna → Altrimenti vi è il rischio che il veicolo successivo venga bloccato dal palo!**

**Accesso nell'orario di punta diurno ca. 7.00 - 8.00 e orario di punta serale 17.00 - 18.00**

*Accesso consigliato:* Svoltare a destra provenendo da Guisanplatz (**segnato in rosso**)

**Attenzione:** È vietato svoltare a sinistra provenendo da Breitenrainplatz (**segnato in viola**)



**Uscita nell'orario di punta diurno ca. 7.00 - 8.00 e orario di punta serale 17.00 - 18.00**

*Uscita consigliata: 1a priorità:* In spazi sufficientemente lunghi nel flusso del traffico svoltare a sinistra in direzione Guisanplatz (segnato in rosso)

*2a priorità:* Svoltare a sinistra in direzione Breitenrainplatz e inversione ad U nell'imbocco Tellstrasse (segnato in arancione)

**Attenzione:**

La Tellstrasse è chiusa al traffico, non è ammesso traffico aggiuntivo in direzione Breitenrainplatz.



**Accesso e uscita al di fuori degli orari di punta**

*Uscita consigliata:* Svoltare a sinistra in direzione Guisanplatz (segnato in rosso)

