



## Zu- und Ausfahrt zum Verwaltungszentrum am Guisanplatz 1 (VZ G1)

Bitte beachten Sie bei der Zu- und Ausfahrt mit dem Auto auf das Areal des VZ G1 folgende Punkte, damit grössere Wartezeiten und Konflikte vermieden werden und das Quartier vor Mehrverkehr geschützt ist.

### Hinweise zur Einfahrt in die Einstellhalle

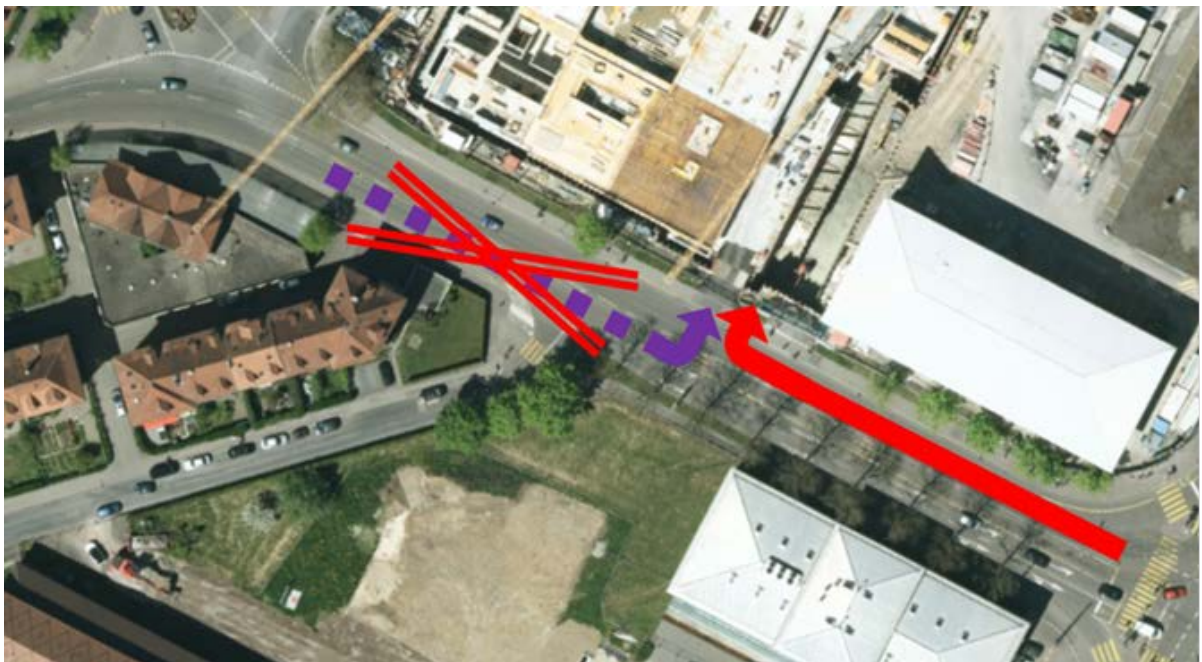
- Einfahrt mit Öffnung Arealtor (ausserhalb Areallogenzeit) ca. 90 Sek.
- Einfahrt ab Säule (Badge) Tagbetrieb ca. 60 Sek.
- Ausfahrt ca. 60 Sek.

**Vorsicht: Beim Poller bei der Einfahrt - Alle Fahrzeuge, die in die Einstellhalle fahren, müssen bei der Säule badgen → Ansonsten besteht die Gefahr, dass ein nachfolgendes Fahrzeug durch den Poller aufgebockt wird!**

**Zufahrt in der Morgenspitze ca. 7.00 – 8.00 oder Abendspitze 17.00 – 18.00 Uhr**

*Empfohlene Zufahrt:* Rechtsabbiegen aus Richtung Guisanplatz (rot dargestellt)

**Beachten:** Linksabbiegen aus Richtung Breitenrainplatz ist verboten (violett dargestellt)



**Ausfahrt in der Morgenspitze ca. 7.00 – 8.00 oder Abendspitze 17.00 – 18.00 Uhr**

*Empfohlene Ausfahrt:* **1.Priorität:** In genügend langen Lücken im Verkehrsfluss Linksabbiegen Richtung Guisanplatz (**rot dargestellt**)

**2.Priorität:** Rechtsabbiegen Richtung Breitenrainplatz und U-Turn in der Einmündung Tellstrasse (**orange dargestellt**)

**Beachten:**

Die Tellstrasse ist für den Durchgangsverkehr gesperrt, zusätzlicher Verkehr Richtung Breitenrainplatz ist nicht erwünscht.



**Zu- und Ausfahrt ausserhalb der Spitzenstunden**

*Empfohlene Ausfahrt:* Linksabbiegen Richtung Guisanplatz (**rot dargestellt**)

