



Schweizerische Eidgenossenschaft
Confédération suisse
Confederazione Svizzera
Confederaziun svizra

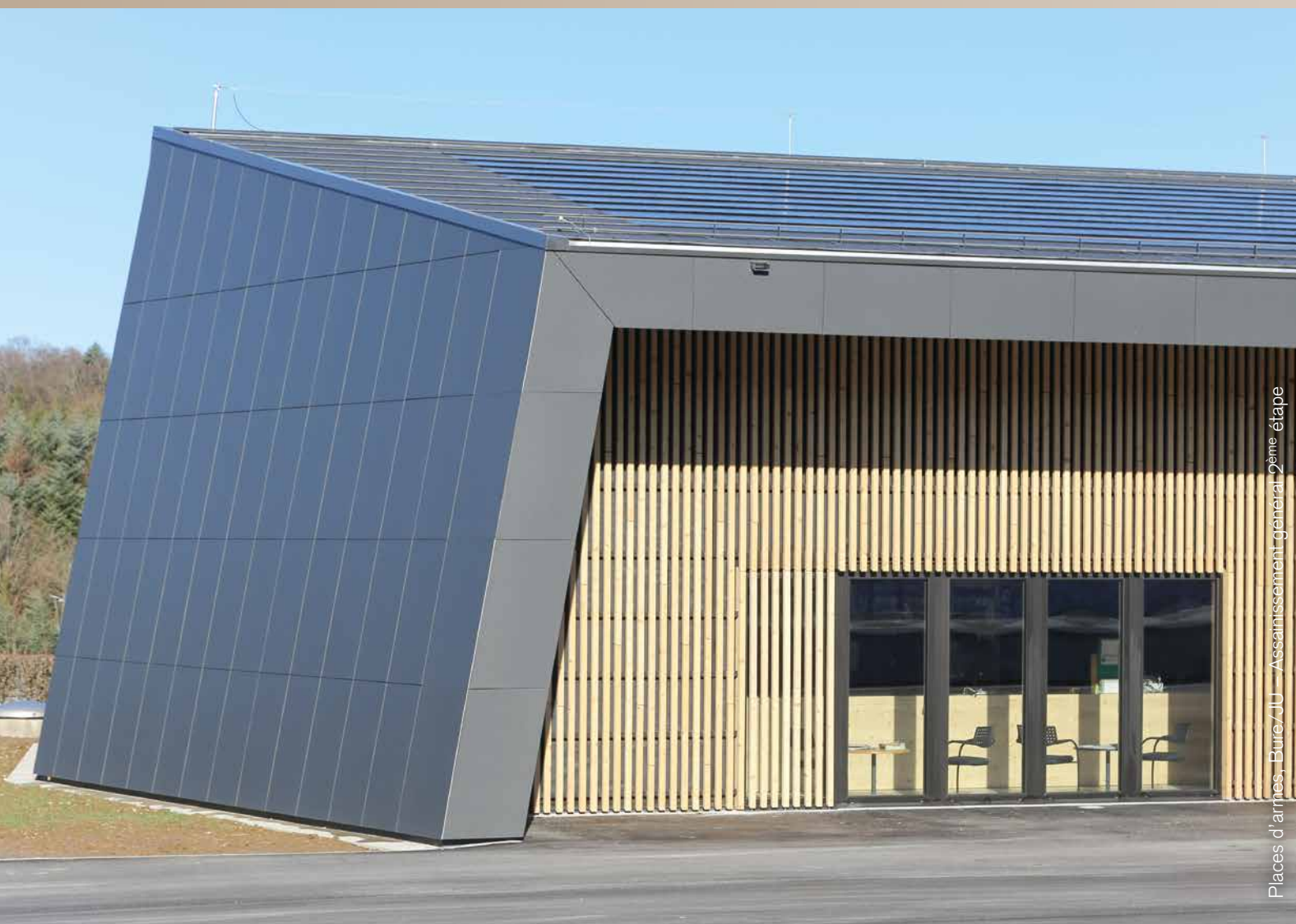
armasuisse

6. | Commerce et administration

armasuisse Immobilier

Places d'armes, Bure/JU
Assainissement général 2^{ème} étape
Poste de retablissement

2016-2017



armasuisse Immobilier
Blumenbergstrasse 39
3003 Berne
Tel. +41 58 463 20 20
Fax +41 58 464 15 61
info.immobilien@armasuisse.ch

Places d'armes, Bure/JU
Assainissement général 2^{ème} étape

MANAGEMENTSYSTEM
ISO 9001 / 14001

Places d'armes, Bure/JU - Assainissement général 2^{ème} étape



Places d'armes, Bure/JU Assainissement général 2^{ème} étape Poste de rétablissement

Le nouveau poste de rétablissement de la Base logistique de l'armée s'inscrit dans le secteur de la gare ferroviaire de la Place d'armes de Bure. Implanté en prolongation du dépôt principal, le bâtiment permet à la Base logistique de l'armée de recevoir la troupe et les miliciens en civil et d'effectuer les diverses tâches qui leur incombent dans les meilleures conditions. L'imposante toiture se prolonge en façade pignon et exprime l'image d'un bouclier protecteur.



Places d'armes, Bure/JU

Besoins

Conformément aux concepts d'affectation et de stationnement approuvés par la commission de planification de l'armée, le site de Bure a été sélectionné comme lieu d'implantation pour le nouveau poste de rétablissement.

Ce nouveau bâtiment améliore considérablement la situation précédente en ce qui concerne la surface disponible et en terme d'image vis à vis de la clientèle. Les nouveaux locaux permettent un accueil adéquat des clients dans un espace de travail rationnel. Toutes les prescriptions et lois relatives à l'énergie, à la santé et au droit du travail sont ainsi respectées.

Situation et concept

En relation avec le nouveau plan d'accès, l'emplacement du nouveau poste de rétablissement permet aux clients, dont des civils, d'y accéder directement sans devoir pénétrer dans le secteur sécurisé de la Place d'armes. La nouvelle situation permet également de regrouper une partie des activités de la Base logistique de l'armée dans le secteur de la gare ferroviaire.

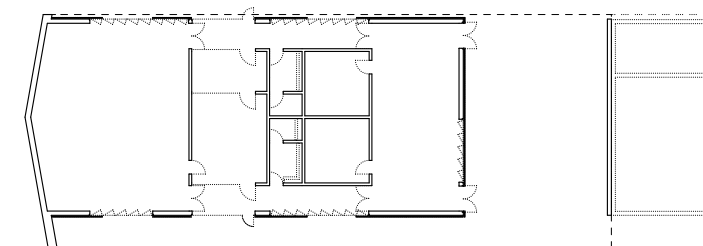
Dans son implantation, le bâtiment de rétablissement s'aligne au dépôt de stockage existant, en décalage d'une douzaine de mètres. Surgissant de terre côté pignon, le corps de toiture couvre largement le poste de rétablissement et se prolonge jusqu'à se superposer au bâtiment existant, offrant ainsi entre les volumes un généreux espace couvert pour la manutention des livraisons et pour l'entreposage intermédiaire de matériel.

La proximité aux quais de chargement et la place de manœuvre disponible aux alentours favorisent l'exploitation.

Organisation spatiale

L'organisation du poste de rétablissement de Bure s'articule autour d'un noyau central séparant les deux espaces principaux que sont l'entrepôt et le service à la clientèle. Le noyau regroupe l'atelier, les bureaux, les locaux sécurisés et les sanitaires.

Deux couloirs entourant le noyau central permettent d'un côté d'approvisionner l'espace client et l'espace de travail depuis l'entrepôt, et de l'autre d'accéder au bâtiment. Ce couloir orienté sur la place sert donc d'entrée principale et les clients rejoignent directement le service à la clientèle et les sanitaires via ce sas.



Construction

Le corps central est réalisé en béton apparent et stabilise l'édifice en cas de séisme. La structure des parois extérieures et de la toiture est réalisée en bois. Les revêtements intérieurs des parois et du plafond sont revêtus de panneaux trois-plis en épicea, les portes vitrées ainsi que le bardage extérieur sont en épicea massif. Le revêtement de sol est constitué d'une chape d'égalisation extra-dure à la surface légèrement poncée et imprégnée. La couverture et la façade pignon sont constituées de panneaux en fibrociment de couleur sombre.

Concept énergétique

Le bâtiment est conçu selon le standard Minergie. Le chauffage est assuré par l'installation de production de chaleur commune à l'ensemble des bâtiments du secteur de la gare. La distribution de chaleur se fait principalement par des radiateurs radiants suspendus. Les locaux disposent d'une ventilation de confort à récupération de chaleur.

La toiture intègre une installation photovoltaïque d'une puissance nominale de 62,7 kWp.

Nature et paysage

Le traitement paysagé dans lequel s'inscrit l'édifice se conforme aux principes établis pour l'ensemble de la place d'armes. Une haie arbustive délimite la parcelle dans le secteur longeant la route cantonale. Les secteurs de prairie sont ensemencés à partir de souches récoltées dans la région, assurant une cohérence des milieux floraux et de la faune locale. Afin de faciliter la nidification de martinets et d'hirondelles, des cavités ont été pratiquées sous la toiture du bâtiment pour les premiers et des nichoirs en applique pour les secondes.

Maître de l'ouvrage

armasuisse Immobilier, Management de projets de constructions Ouest, Boulevard de Grancy 37, 1006 Lausanne

Equipe de planification

	Groupe de mandataires Pool PAB
Architecte	Stähelin Partner SA, 2800 Delémont
Ingénieur civil	ATB SA, 2950 Courgenay
Ingénieur CV + Minergie + MCRG	Ingenieurbüro Stefan Graf, 4051 Basel
Ingénieur S	Locher Sanitärplanung GmbH, 4053 Basel
Ingénieur E	Pro Engineering AG, 4051 Basel

Historique

Avant-projet et projet	2013
Message immobilier	2014
Permis de construire	Juin 2014
Début des travaux	Octobre 2016
Fin des travaux	Janvier 2018

Coûts

Coût par CFC (TTC)		
1	Travaux préparatoires	234'000
2	Bâtiment	3'041'000
3	Equipements d'exploitation	156'000
4	Aménagements extérieurs	389'000
5	Frais secondaires	76'000
9	Mobilier	107'000
Coût de l'ouvrage		4'003'000

Indice des coûts de la construction (Espace Mittelland, constr. totale)	Octobre 2017 = 98.9 points (base octobre 2015=100)
---	--

Valeurs spécifiques

Coûts CFC 2/m ³ (SIA 416)	593 CHF/m ³
Coûts CFC 2/m ² (SIA 416)	4'065 CHF/m ²
Volume bâti (SIA 416)	5'127 m ³
Surface de planchers SP (SIA 416)	748 m ²

Locataire	Etat-major de l'armée Immobilier Défense
-----------	--

Utilisateur	Base logistique de l'armée
-------------	----------------------------

